

PC Meter Connect - lathund för installation

Ditt nya frankeringssystem kan använda sig av en webansluten dator istället för en analog telefonlinje för laddning av porto, portotabeller och uppdateringar. Det är ett snabbt, säkert och enkelt sätt att sköta sina uppkopplingar. Frankeringssystemet behöver bara vara anslutet under själva uppkoppling och kan sedan stå på annan plats under själva frankeringen. Denna snabbguide behandlar enbart installation av programvaran i datorn och inkopplingen av frankeringssystemet. Den ersätter alltså allt som står i övrig dokumentation om anslutning via analog telelinje.

VIKTIGT

Anslut inte USB-kabeln innan programvaran är installerad. Du får besked under installationen när kabeln skall anslutas. Du måste ha rättigheter att installera programvaror på datorn.

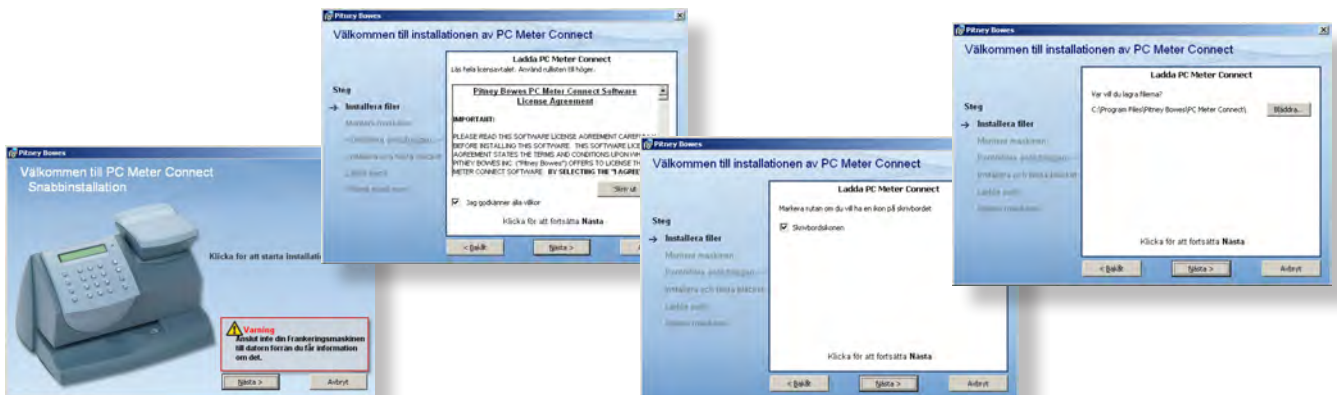
Installation

Börja med att gå till <http://www.pitneybowes.se/pcmc/>.

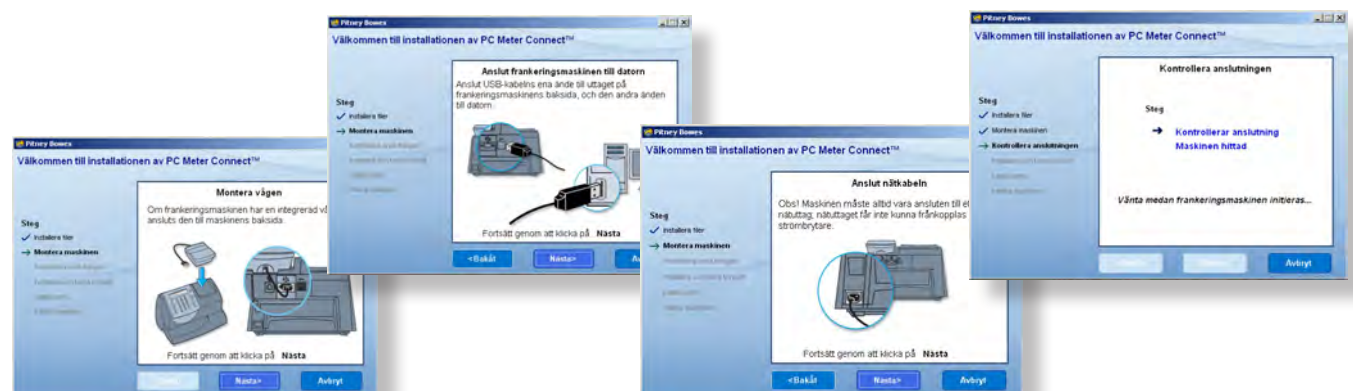
Välj **PC Meter Connect drivrutin**, bekräfta webbplatsen och välj **Kör**.



Välj därpå **språk** och klicka på **Nästa** och bekräfta sedan licensavtalet. Du kan även välja att lägga en ikon på skrivbordet. Bekräfta sedan förvald plats att lagra filerna på eller välj en annan plats. Klicka på **Nästa**. När nedladdningen är klar välj **Nästa**.



Nu är det dags att montera maskinen. Följ instruktionerna på skärmen.



Du har nu fått en ny ikon nere till höger i aktivitetsfältet. Programmet är nu installerat. Följ därefter instruktionerna för montering av tryckhuvud, färg och dylikt. Frankeringssystemet är nu klart för användning.

Lycka till med ditt nya frankeringssystem.